

ปัญหาหมอกควัน

หมอกควัน หมายถึง การสะสมของควันหรือฝุ่นละอองและอนุภาคแขวนลอยในอากาศเกิดการรวมตัวกันกับสารพิษที่เกิดมลภาวะในอากาศสามารถเดินทางเข้าไปสู่ระบบทางเดินหายใจ เป็นต้นเหตุต่อปัญหาสุขภาพ ซึ่งสาเหตุส่วนใหญ่เกิดจากกิจกรรมของมนุษย์

สาเหตุของการเกิดปัญหาหมอกควันไฟป่าและฝุ่นละออง



การเผาป่า เผาขยะ



การก่อสร้าง

และอุตสาหกรรมต่างๆ



การเผาในที่เกษตร



การคมนาคมขนส่ง

ผลกระทบต่อสุขภาพจากปัญหาหมอกควัน

หมอกควันจัดเป็นมลพิษทางอากาศอย่างหนึ่ง มีผลกระทบต่อสุขภาพ โดยเฉพาะผู้ที่มีภูมิคุ้มกันต่ำ เช่น ผู้สูงอายุ เด็กเล็ก และผู้ป่วยโรคระบบทางเดินหายใจ อันตรายของฝุ่นละอองต่อสุขภาพขึ้นอยู่กับขนาดของฝุ่นละอองที่เกิดจากการเผาไหม้ ความเข้มข้นและระยะเวลาที่สัมผัส รวมทั้งสภาพร่างกายของผู้รับแต่ละคนด้วย ฝุ่นควันหรือฝุ่นขนาดเล็กกว่า ๑๐ ไมครอนที่เกิดจากการเผาไหม้จะส่งผลกระทบต่อสุขภาพ ทำให้มีอาการทางระบบทางเดินหายใจทางผิวหนัง ทางตา ทำให้เกิดโรคหัวใจมากขึ้นด้วย โดยฝุ่นจะเข้าไปยังปอดในถุงลม เมื่อสิ่งแปลกปลอมเข้าไป ทำให้เม็ดเลือดขาวเข้าไปกำจัดสิ่งแปลกปลอมนี้ และเกิดการอักเสบในหลอดเลือดได้ ก่อให้เกิดอันตรายต่อปอด เช่น การอักเสบของถุงลมปอด และบางรายอักเสบมากทำให้หายใจลำบากจนถึงขั้นวิกฤต หรืออาจทำให้หลอดเลือดหัวใจอักเสบได้



กลุ่มเสี่ยงและอาการผิดปกติ

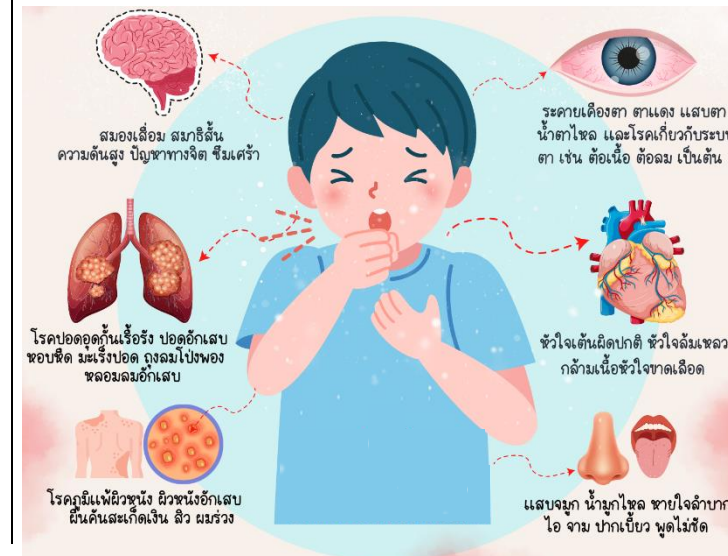


กลุ่มเสี่ยง

ผู้สูงอายุ เด็กเล็ก หญิงตั้งครรภ์ ผู้ป่วยโรคระบบหัวใจ และหลอดเลือด โรคระบบทางเดินหายใจ

อาการผิดปกติ

ระคายเคืองตา แสบจุก น้ำมูกไหล ไอ เจ็บคอ หายใจลำบาก แน่นหน้าอก คลื่นไส้



การปฏิบัติตนเพื่อลดผลกระทบต่อสุขภาพ

- ควรปิดประตู หน้าต่าง เพื่อป้องกันไม่ให้หมอกควันลอยเข้าสู่บ้าน
- หลีกเลี่ยงการออกจากบ้านโดยไม่จำเป็น
- สวมหน้ากากอนามัยหรือใช้ผ้าชุบน้ำหมาดๆ ปิดจมูกและปาก เพื่อหลีกเลี่ยงการสูดดมละอองควันไฟเข้าสู่ร่างกายโดยตรง และลดปริมาณการสูดดมควันพิษจากฝุ่นละอองเข้าสู่ร่างกาย
- หากมีอาการผิดปกติหลังจากการสูดดมฝุ่นละอองหมอกควัน เช่น แน่นหน้าอก หายใจติดขัดแสบตา ให้รีบไปพบแพทย์ทันที
- ในช่วงที่มีสถานการณ์หมอกควัน ควรงดการร่อนน้ำฝนมาใช้เพื่อการอุปโภคบริโภคชั่วคราว
- หลีกเลี่ยงการเผาขยะหรือวัสดุใดๆ รวมถึงการสูบบุหรี่ที่จะเป็นการเพิ่มปัญหาควันมากขึ้น
- หากขับขี่ยานพาหนะในช่วงที่มีหมอกควัน ควรเปิดไฟหน้ารถเพื่อป้องกันอุบัติเหตุ

การเผาหญ้า เผาขยะ มีความผิดทั้งจำ ทั้งปรับ

การเผาหญ้า หรือเผาขยะ แม้จะเผาในที่ของตนเองตาม แต่หากการกระทำดังกล่าว ทำให้เกิดเหตุรำคาญ เช่น กลิ่น แสง รังสี เสียง ความร้อน สิ่งมีพิษ ความสั่นสะเทือน ฝุ่นละออง เขม่า เถ้า หรือกรณีอื่นใด จนเป็นเหตุให้เสื่อมหรืออาจเป็นอันตรายต่อสุขภาพ (ตามความในมาตรา ๒๕)

เจ้าพนักงานในท้องถิ่นมีอำนาจสั่งให้หยุดเผาได้ และเมื่อมีคำสั่งห้ามกรณีดังกล่าวได้ (ตามมาตรา ๒๖ ประกอบกับมาตรา ๒๘) ซึ่งหากยังคงมีการกระทำดังกล่าวหลังจากการที่เจ้าหน้าที่ได้มีคำสั่งห้ามแล้วจะเป็นกรณีฝ่าฝืนตามมาตรา ๒๘ ประกอบกับไม่มีเหตุหรือข้อแก้ตัวอันสมควรหรือขัดขวางการปฏิบัติหน้าที่ของเจ้าพนักงานท้องถิ่น ตามมาตรา ๒๘ ผู้ซึ่งฝ่าฝืนหรือไม่ปฏิบัติตาม

จะต้องระวางโทษจำคุกไม่เกิน ๓ เดือน หรือปรับไม่เกิน ๒๕,๐๐๐ บาท หรือทั้งจำทั้งปรับ
ตามมาตรา ๗๔ แห่งพระราชบัญญัติสาธารณสุข พ.ศ. ๒๕๓๕



แนวทางการจัดการปัญหา หมอกควันไฟป่าและฝุ่นละออง



องค์การบริหารส่วนตำบลบ้านหาด

เบอร์โทร ๐๓๒-๕๙๒-๑๓๑

<http://www.banhadsao.go.th>